
エスティ PLUS 農林版

Version 8.02

バージョンアップガイド

2019 / 8 / 2 版

五大開発株式会社

1 本書の位置付け

本書は既に「エスティPLUS 農林版 Version8.0」をお持ちのお客様が、
「エスティPLUS 農林版 Version8.02」にバージョンアップするための手順書です。

「エスティPLUS 農林版 Version 8.02」の主な改定内容は、以下のようになっています。

- ・令和元年7月版の材料単価に対応しました。

そこで、今回ご提供する最新版のマスターファイル（歩掛・変化率・補正率・材料単価等）とお客様がこれまで独自に作成したマスターファイルを接続する必要があるため、次ページより説明する作業を行う必要があります。

2 Version8.02インストール概要

エスティPLUS 農林版 Version8.02 インストールは、以下のような手順により行います。

Far802up.exe 実行

エスティPLUS 農林版 Version8.02 起動

インポートコマンド実行

注意

- ・ 歩掛などのマスターファイルをネットワーク上で共有している場合は、必ずサーバー側のエスティPLUS 農林版のバージョンアップを先に行い、クライアントへのバージョンアップはその後で行ってください。
- ・ マスターファイルをネットワーク上で共有している場合は、他のコンピュータがエスティPLUS 農林版を使用していないか確認し、使用している場合は、終了させてください。

3 インストール詳細

Far802up.exe 実行

当社ホームページよりダウンロードしたFar802up.zipを解凍後Far802up.exeを実行してください。

エスティPLUS 農林版 Version8.02 起動

上記の作業終了後、エスティPLUS 農林版 Version8.02 を起動してください。

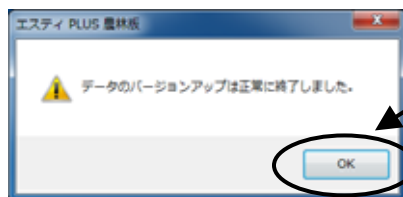
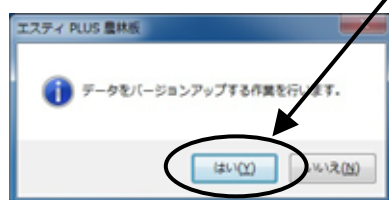
インポートコマンド実行

旧エスティPLUSにおいて、お客様の作成した歩掛データおよび変化率・補正率データを新エスティPLUSに反映させます。

新エスティPLUS起動後、キーボードより、

「Ctrl」+「Shift」+「A」を同時に押してください。

以下のようなダイアログが表示されますので、「はい」を選択してください。



インポートが正常に終了すると、左記のダイアログが表示されます。「OK」ボタンを押してください。

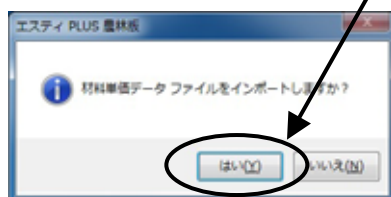
材料単価データインポートコマンド実行

旧エスティPLUSにおいて、お客様の作成した材料単価データを新エスティPLUSに反映させます。

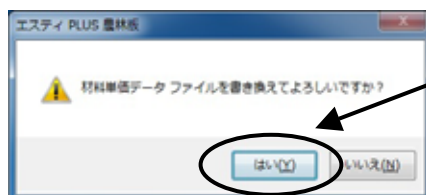
キーボードより、

「Ctrl」+「Shift」+「Z」を同時に押してください。

以下のようなダイアログが表示されますので、「はい」を選択してください。

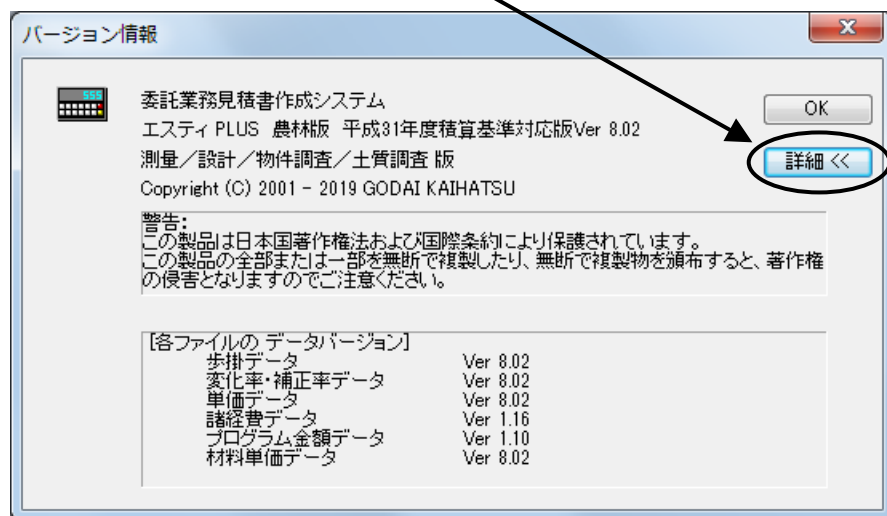


インポートが正常に終了すると、左記のダイアログが表示されます。「OK」ボタンを押してください。



「はい」を選択してください。

インポートの終了した新エスティPLUSを一度終了し、再起動します。
メニューバーの「ヘルプ」 - 「バージョン情報」をクリックします。
「バージョン情報」ダイアログの「詳細」ボタンをクリックします。



各ファイルのデータバージョンが上記のようになっていれば、正常に新エスティPLUS 農林版 (Version8.02) に移行できた事になります。