
エスティ PLUS

Version 13.01

バージョンアップガイド

2024／8／22版

五大開発株式会社

1 本書の位置付け

本書は既に「エスティPLUS Version13.0」をお持ちのお客様が、「エスティPLUS Version13.01」にバージョンアップするための手順書です。

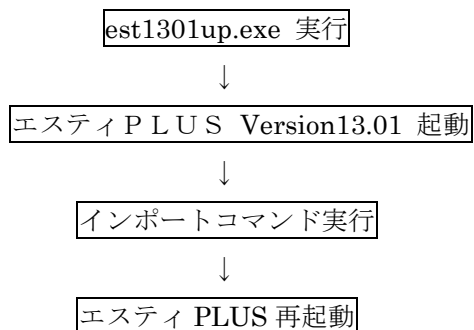
「エスティPLUS Version13.01」の主な改定内容は、以下のようになっています。

- ・「令和6年7月材料単価」に対応しました。
- ・2022年3月 第6回改訂版 「橋梁撤去技術マニュアル」に対応しました。
- ・土質調査(一般)の諸経費率において、令和5年度以前の諸経費率の年度を適用欄に表示しました。

そこで、今回ご提供する最新版のマスターファイル（歩掛・変化率・補正率・材料単価等）とお客様がこれまで独自に作成したマスターファイルを接続する必要があるため、次ページより説明する作業を行う必要があります。

2 Version13.01インストール概要

エスティ P L U S Version13.01 インストールは、以下のような手順により行います。



注意

- ・ 歩掛などのマスターファイルをネットワーク上で共有している場合は、必ずサーバー側のエスティ PLUS のバージョンアップを先に行い、クライアントへのバージョンアップはその後で行ってください。
- ・ マスターファイルをネットワーク上で共有している場合は、他のコンピュータがエスティ PLUS を使用していないか確認し、使用している場合は、終了させてください。

3 インストール詳細

①est1301up.exe 実行

当社ホームページよりダウンロードした est1301up.zip を解凍後 est1301up.exe を実行してください。

②エスティPLUS Version13.01 起動

上記①の作業終了後、エスティPLUS Version13.01 を起動してください。

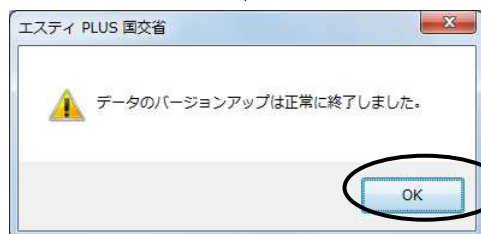
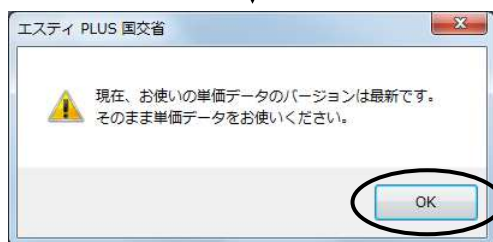
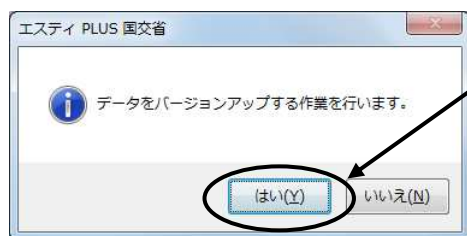
③インポートコマンド実行

旧エスティPLUSにおいて、お客様の作成したデータを新エスティPLUSに反映させます。

キーボードより、

「C t r l」+「S h i f t」+「A」を同時に押してください。

以下のようなダイアログが表示されますので、「はい」を選択してください。



「OK」ボタンを押してください。

インポートが正常に終了すると、左記のダイアログが表示されます。「OK」ボタンを押してください。

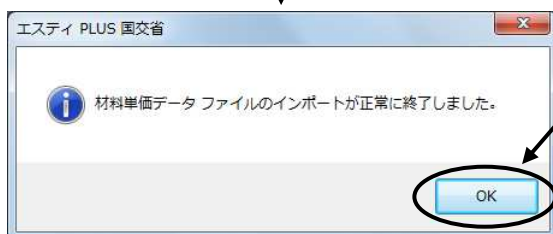
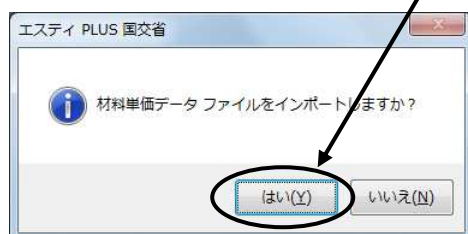
④材料単価データインポートコマンド実行

旧エスティPLUSにおいて、お客様の作成した材料単価データを新エスティPLUSに反映させます。

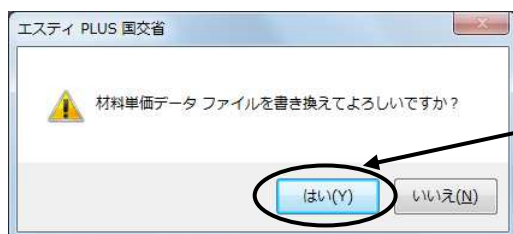
キーボードより、

「C t r l」＋「S h i f t」＋「Z」を同時に押してください。

以下のようなダイアログが表示されますので、「はい」を選択してください。



インポートが正常に終了すると、左記のダイアログが表示されます。「OK」ボタンを押してください。



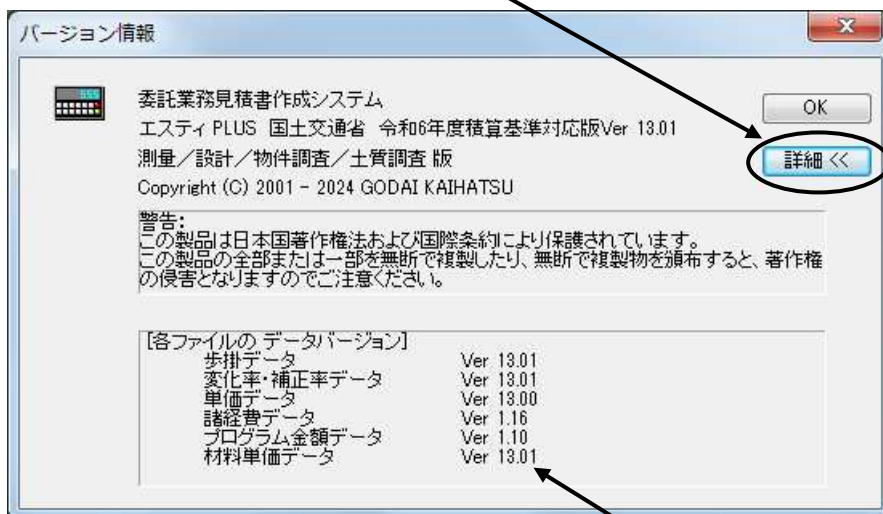
「はい」を選択してください。

⑤ エスティ PLUS 再起動

インポートの終了した新エスティ PLUS を一度終了し、再起動します。

メニューバーの「ヘルプ」－「バージョン情報」をクリックします。

「バージョン情報」ダイアログの「詳細」ボタンをクリックします。



「歩掛データ」「変化率・補正率データ」「材料単価データ」のデータバージョンが「Ver 13.01」になっていれば、正常にエスティ PLUS Version13.01 に移行できた事になります。